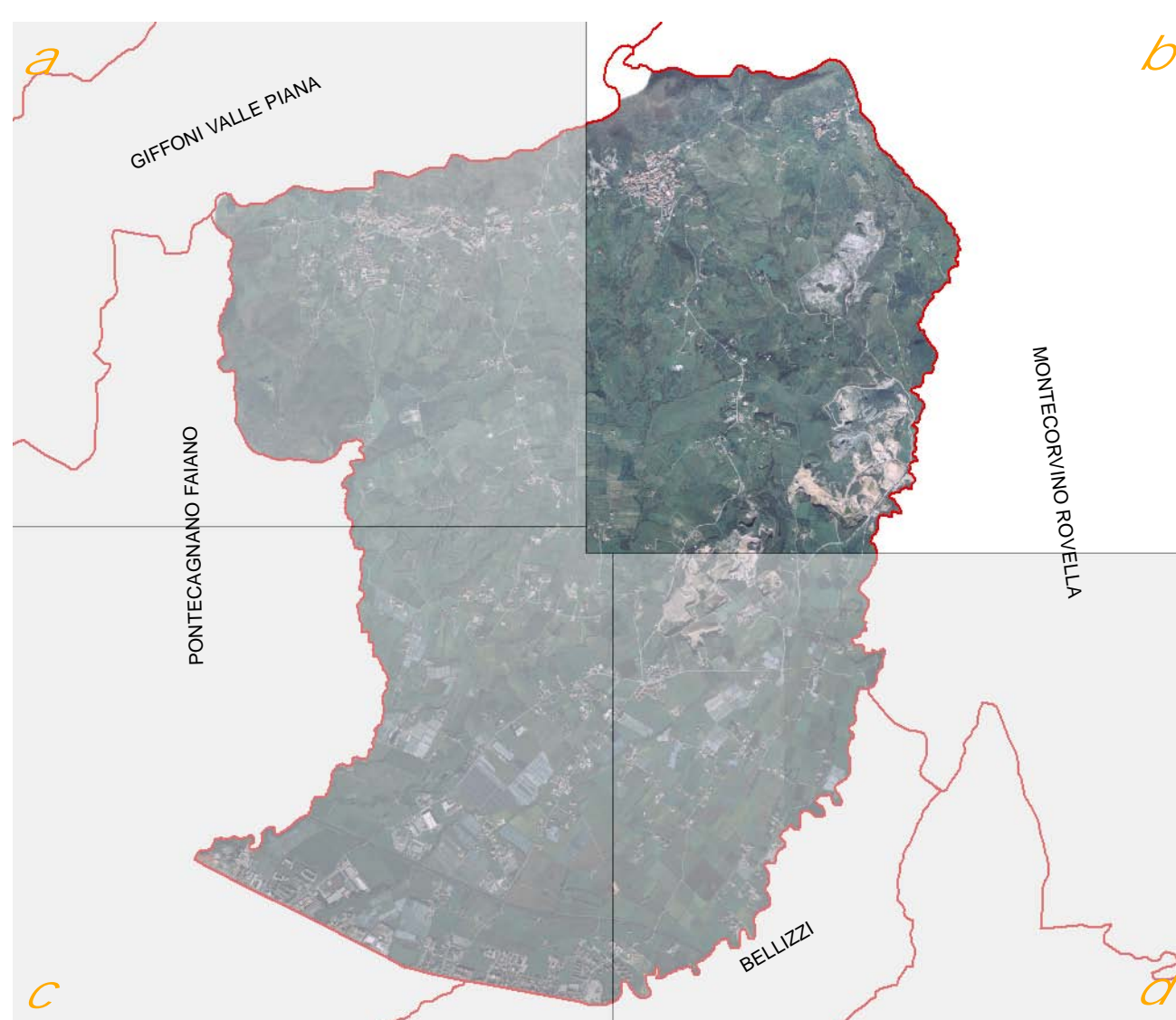




PIANO URBANISTICO COMUNALE

P4b Ambiti di attuazione



Il Sindaco Domenico Di Giorgio
L'Assessore Urbanistica Alessandro Daidone
Il Responsabile Ufficio Tecnico Gerardo Cerra



gruppo di lavoro

arch. gerardo cerra
arch. francesca ciancimino
dott. stefano d'arco
geom. paolo della corte
geom. alessandro pisaturo
dott. geol. aniello poto
arch. giuseppe ricco

digitalizzazione PUC e SIT

geom. amedeo, morvan mazzeo
rag. carmine cibelli

consulenti

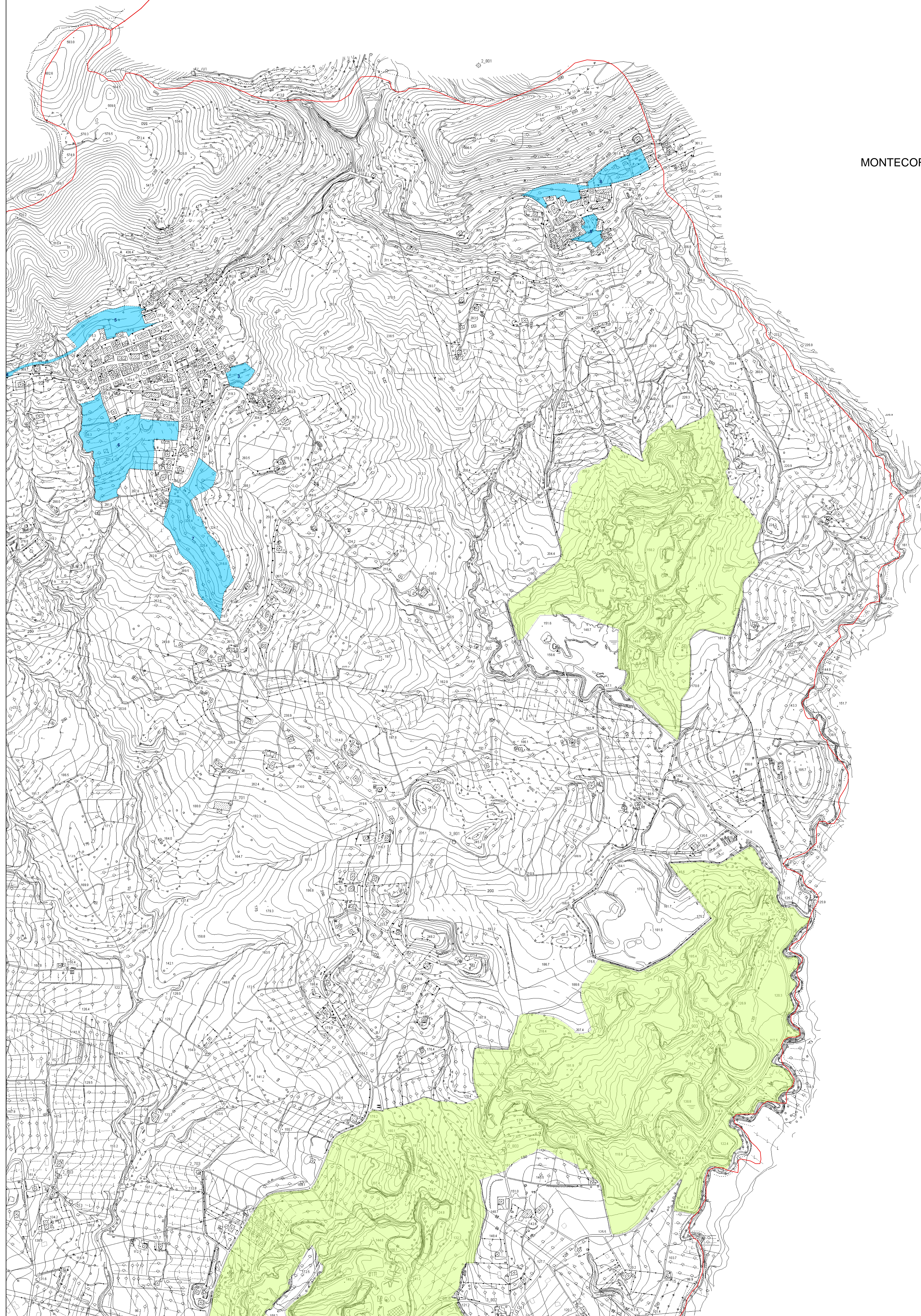
dott. michelangelo de dominicis
ing. daniela laudonio
dott. massimo paolini
prof. avv. sergio peroncini

dirigente settore tecnico

arch. gerardo cerra

GIFFONI VALLE PIANA

MONTECORVINO ROVELLA



Legenda

- limite comunale
 - ARPA
 - ATP
 - ATI
 - ARU
 - ATR
- aggiornamento cartografico**
- Edifici in costruzione
 - Edificio di progetto con titolo abitativo rilasciato